

# アーティスト たちの おもちゃ

作家からの贈りもの

ミュージアムが、要にあふれたおもちゃ箱になった。

藤田 嗣治  
香月 泰男  
猪熊 弦一郎  
有元 利夫  
若林 奮  
舟越 桂  
ピカソ



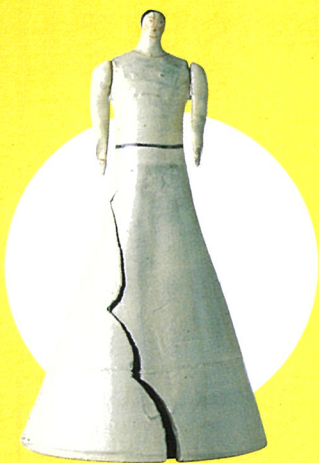
香月 泰男 (楽団シリーズ)

2004 9月4日(土) ▶ 10月18日(月)

毎週火曜日休館・午前10時～午後5時(入場は午後4時30分まで)

女子美アートミュージアム

神奈川県相模原市麻溝台1900 女子美術大学内

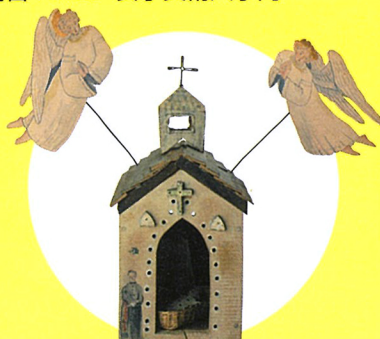


有元 利夫 (無題)

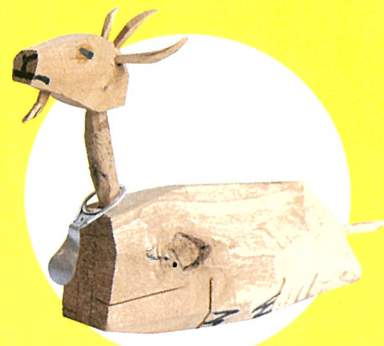


ピカソ 《黒と白のみみずく》

©2004—Succession Pablo Picasso—SPDA(JAPAN)



舟越 桂 《教会》



香月 泰男 (山羊)

主催:女子美術大学 女子美アートミュージアム

後援:相模原市、相模原市教育委員会、神奈川新聞社、エフエムさがみ、J-COM Broadband 相模原 企画協力:株式会社キュレイターズ

JAM

JOSHIBI ART MUSEUM



藤田 嗣治  
香月 泰男  
猪熊 弦一郎  
有元 利夫  
若林 奮  
舟越 桂  
ピカソ



舟越 桂〈クマと木っ端の街並み〉◎

# The Presents from the Artists



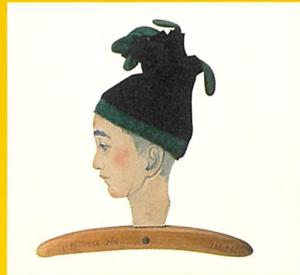
若林 奮〈絵本と印籠〉◎



若林 奮〈アイロン〉



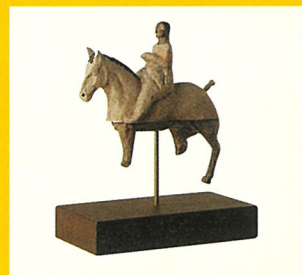
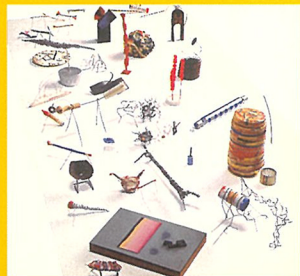
舟越 桂〈ヤギの形をした木馬〉



舟越 桂〈ハンガー〉



猪熊 弦一郎〈オブジェ〉(丸亀市猪熊弦一郎現代美術館 蔵) [撮影:高橋肇]



有元 利夫〈無題〉(三番町小川美術館 蔵)



©Kimiyo Fojita & SPDA, Tokyo, 2004  
藤田 嗣治〈箱〉

## 申し込み方法

◎本展イベントはすべて申し込み制になります。参加費は無料です。必要事項をご記入の上、イベントの開催2週間前までに往復はがきでお申し込みください。(申し込み多数の場合は抽選になります。なお、定員にゆとりがある場合は当日の参加が可能です。)  
①イベント名(開催日)②参加者の名前(年齢)③住所④ご連絡先  
あて先=〒228-8538 相模原市麻溝台1900  
女子美アートミュージアム「おもちゃ」係

アトリエで一人、キャンバスや素材と向き合うアーティストたちにも、張り詰めた創造の空気を解きほぐすひとときがあります。制作の手を休め、何気なく目を向けた先に転がっていた木の切れ端や素材のかけらたち——その素朴な存在がプライベートな造形に生まれ変わったり、愛する妻や子供たちへの想いをこめたささやかなプレゼントとして差し出される場合も少なくありません。そんな「作家からの贈りもの」を集めたのが、この展覧会です。

本展ではピカソをはじめ、藤田 嗣治、香月 泰男、猪熊 弦一郎、有元 利夫、若林 奮、舟越 桂という7名のアーティストからの「贈りもの」を紹介します。小さなサーカス団や木彫りの人形の家、絵本など、遊び心にあふれたおもちゃからは、肩の力を抜いた普段着の彼らの姿を見つめることができるでしょう。それは、いわばアーティストの「余技」的な作品といえますが、「本作」(絵画や彫刻)もいっしょに並びます。

おもちゃや創作のピース、約300点をミュージアムというボックスに詰め込んだこの企画は、すべての人々にささげる展覧会の「贈りもの」です。

**入場料** 300円  
※ただし次の方は無料でご覧いただけます。  
子供/学生/65歳以上の方/障害者手帳をお持ちの方

## 週末はイベントが盛りだくさん!

- 関連事業**
- 記念講演会1  
●「おもちゃのいいわけ」9月18日(土) 14:00~  
講師:舟越 桂氏(本展出品作家)
  - 記念講演会2  
●「有元利夫からの贈りもの」10月2日(土) 14:00~  
講師:有元容子氏(日本画家・有元利夫夫人)
  - ギャラリートーク  
当館学芸員が作品にまつわるお話をします。いずれも14:00~  
●ファミリー向け:10月3日(日)  
●一般向け:9月19日(日) 10月10日(日)
  - 作品鑑賞+ワークショップ  
「身近な素材でおもちゃを作ろう!」  
10月16日(土) 14:00~16:00 対象:小学生以上(定員20名)

## 関連企画「作家の“卵”たちからの贈りもの」

展覧会にあわせて、女子美術大学の学生たちが運営するグループ「ANTENNA(アンテナ)」がイベントや仕掛けの数々を用意してお待ちしています。

- ロビー展示企画「贈りもの」  
女子美生による「贈りもの」をテーマにしたコンペ展示。どうぞ手にとってご鑑賞ください。
- ワークショップ  
●「ガラクタでアート・ボックスをつくらう!」  
9月11日(土) 14:00~16:30(定員15名)  
●「おもちゃの街をつくらう!」  
①9月12日(日)②9月25日(土)③10月9日(土)それぞれ14:00~16:00  
(各回とも定員20名。内容はすべて同じです。)  
●「昔のおもちゃで遊ぼう!」  
9月19日(日) 11:00~、14:00~、16:00~(各回とも定員10名)

[◎の作品の撮影:山本真人]

## 交通案内

小田急線 相模大野駅 北口 ③バス乗り場から、  
神奈川中央交通バス「【大60】女子美術大学」行  
にて約20分、終点下車。

## 相模大野駅 女子美術大学行き時刻表

	平日	土曜	休日
10	00 15 30 45	00 15 30 45	00 20 40
11	00 20 40	00 20 40	00 20 40
12	00 20 40	00 20 40	00 20 40
13	00 20 40	00 30 50	00 20 40
14	00 20 40	00 30 50	00 20 40
15	00 20 40	00 30	00 20 40
16	00 20 40	00 30	00 20 40

## これからの展覧会...

「さがみ風っ子展」10月28日(木)~11月1日(月)  
「タイボグラフィ展」11月17日(水)~12月20日(月)



JOSHIBI ART MUSEUM  
女子美アートミュージアム

【女子美術大学 10号館】相模原市麻溝台  
TEL 042-778-6801・FAX042-778-6815  
http://www.joshiabi.ac.jp

