

女子美染織コレクション展 Part 2

沖縄の布 — 未来を紡ぐ —

2012.5.21 Mon → 6.17 Sun

JAM 女子美アートミュージアム

開館時間 10:00 ~ 17:00 (入館は16:30まで)  
休館日 火曜日  
入館料 一般500円 (学生・未就学児・65歳以上・身体障がい者手帳をお持ちの方は無料)  
主催 女子美術大学美術館  
後援 相模原市・相模原市教育委員会

# 沖縄の布 — 未来を紡ぐ —

2012.5.21 Mon → 6.17 Sun

沖縄では、豊かな自然の恵みを受けながらアジア文化の交差点として「花織」「絣」「芭蕉布」「紅型」などハイブリッドな織物や染物が創出されてきました。今回は、「沖縄の布-未来を紡ぐ-」と題して沖縄の染織品を展示いたします。女子美染織コレクションより琉球王国時代の伝統的な染織品を展示するとともに、琉球・沖縄と本学をつなぎ、その思想を受け継いだ作家の作品、沖縄の染織の未来を予感させる現代作家の作品をご紹介します。

## 出品作品

女子美染織コレクションより「花織」「絣」「紅型裂」、柳悦孝「柳絣着物」を展示いたします。

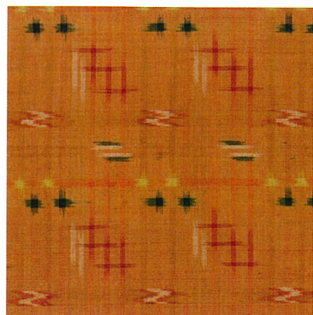
## 出品作家

- ◇伊差川洋子◇石垣昭子◇上原美智子◇
- ◇祝嶺恭子◇平良敏子◇渡名喜はるみ◇

## 関連企画

- ◆トークイベント（出品作家と学生との対話形式）
  - 【日時】5月21日(月) 15:00～16:30
  - 【定員】100人 【ゲスト】出品作家 【申込必要】
- ◆ティーンズ・ワークショップ（中高生・大学生対象）
  - 『琉球衣裳を着てみよう』
  - 【日時】6月9日(土)①13:00～14:00 ②15:00～16:00
  - 【内容】琉球衣裳（レプリカ）を実際に着てみます。
  - 【定員】①②各回6人 【参加費】500円 【申込必要】
- ◆学芸員による展示解説
  - 【日時】6月2日(土)・6月16日(土) 14:00～1時間程度

※申込が必要なイベントは女子美アートミュージアムまでEメール・Fax・電話のいずれかの方法でお申込ください。お申込の際には下記の項目をお知らせください。定員になり次第、締切といたします。  
①氏名 ②住所 ③電話番号 ④年齢 ⑤申込イベント名



「花織衣裳」(部分)  
女子美術大学美術館蔵



柳悦孝「柳絣着物」(部分)  
女子美術大学美術館蔵



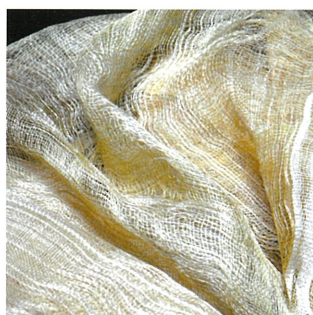
平良敏子「芭蕉布絣衣裳」(部分)  
日本民藝館蔵



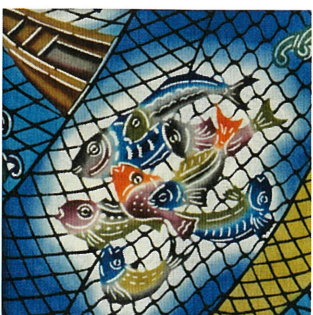
祝嶺恭子「絹黄地五色浮織衣裳」(部分)  
作者蔵



上原美智子「あけずばシリーズ」(部分)  
作者蔵



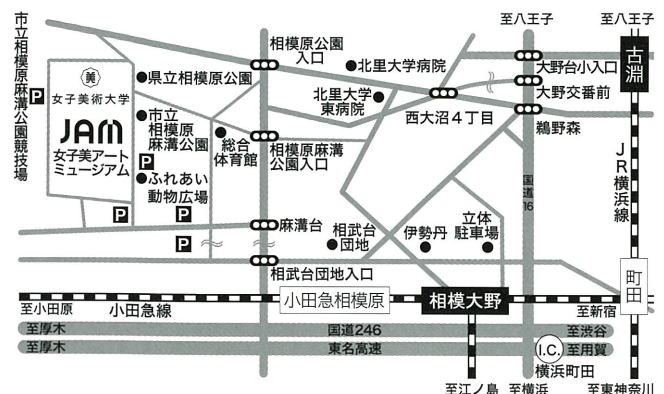
石垣昭子「芭蕉交布」(部分)  
作者蔵



伊差川洋子「漁のある日」(部分)  
作者蔵



渡名喜はるみ「水元日和」(部分)  
作者蔵



## お申込・お問い合わせ

### 女子美アートミュージアム

〒252-8538 神奈川県相模原市南区麻溝台1900 女子美術大学10号館1階  
Tel 042-778-6801 Fax 042-778-6815 E-Mail bsk@venus.joshibi.jp  
大学HP <http://www.joshibi.ac.jp/> Blog <http://jamnike.exblog.jp/>

## アクセス

- ① 小田急線相模大野駅北口バス乗り場3番「女子美術大学」行き 乗車約20分
- ※ 平日・土曜日午前10時前は伊勢丹デパート横グリーンホール前乗り場4番乗車
- ② JR横浜線古淵駅バス乗り場2番「女子美術大学」行き 乗車約15分

車でご来場の方は市立相模原麻溝公園内の各駐車場をご利用ください