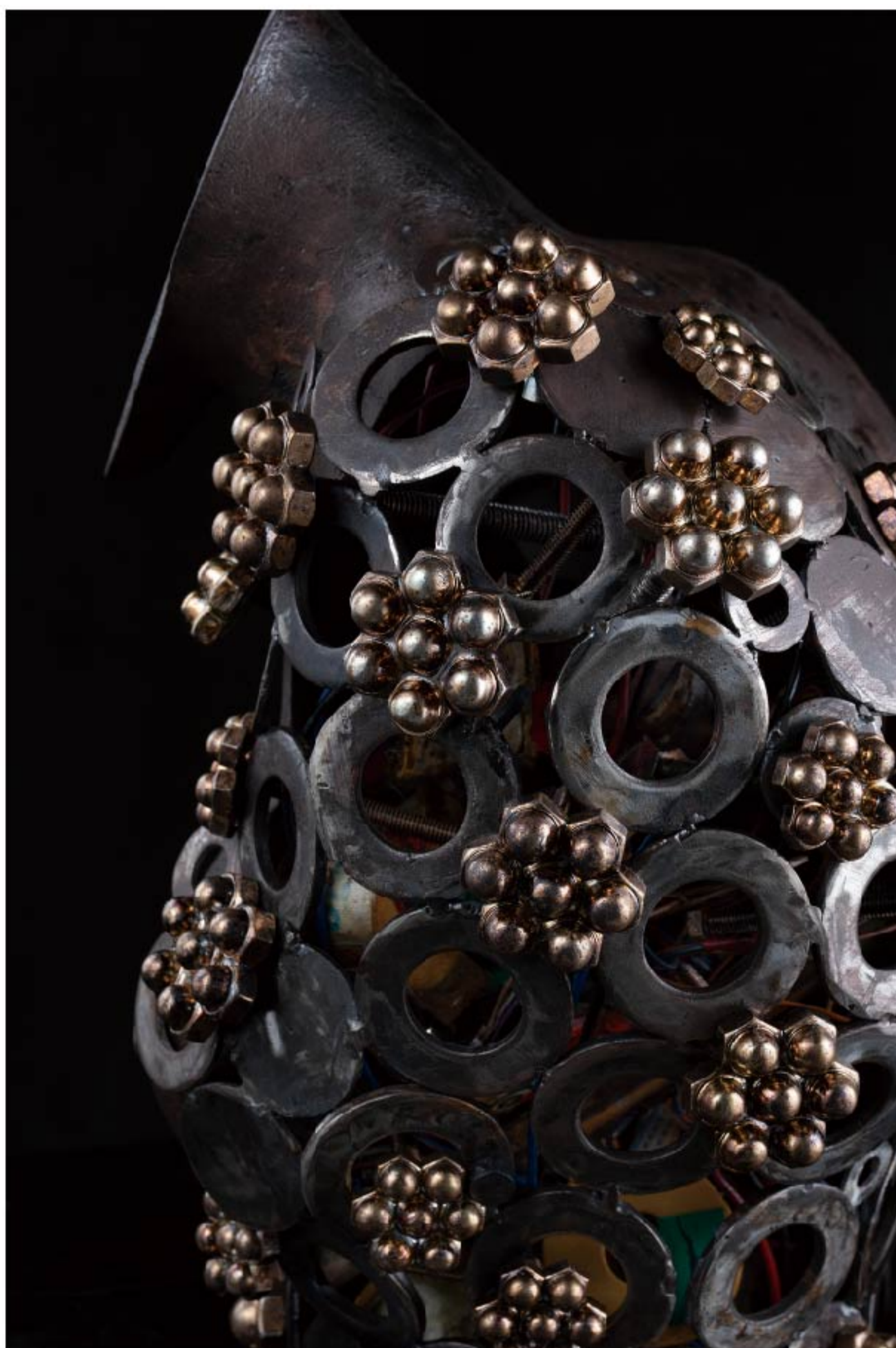


吳 文瑾
WU WENJIN



Field

鉄、樹脂、磁性流体



Field

本作品は通電されたコイルから発生する磁力と磁性体により、人の血液、脈拍と心臓のリズムに似た流体の動きと、人の形態を表現します。

周囲に異なる強さの磁場を設定し、磁力によって、流体は針のように突き立ちます。磁場の変化もまた静止状態の流体を動かし、流体が通過する移動の軌跡、そしてその柔軟さと金属感によるユニークな形態になり、神秘性を増し、命を与えたような表現を可能性にします。