

遙かな道程

みち

岡田三郎助の頃
女子美展

開館三周年記念展



S. OKADA
II. SHYOWA

「特別展示」岡田三郎助「あやめの衣」一九二七年 展示期間十二月二日より十五日まで

POLA Museum of Art (POLA Collection)

2003(平成15)年11月12日(水)~12月15日(月)

主催：女子美術大学 女子美アートミュージアム
後援：相模原市 相模原市教育委員会 相模原市文化財団 神奈川新聞社 @@@@横浜放送局
協賛：ヤマトグローバルフレイト株式会社
協力：主婦の友社 婦人之友社
神奈川中央交通株式会社 エフエムさがみ J-COM Broadband相模原
入館時間：午前10時~午後5時(入館は4時30分まで) 火曜休館日
入館料：一般300円
無料：シルバー(65歳以上) 障害者手帳持参者(介添え人を含む)
学生・生徒(身分証明書持参者) 児童(大人同伴)

展示作家
ラファエル・コラン
岡田三郎助
森田元子
三岸節子
深沢紅子
甲斐仁代
橋本花
北八代 他

ギャラリートーク
11月22日(土) 23日(日)
11:00-11:30
12月6日(土) 7日(日)
14:00-14:30
ファミリーワークショップ+
ロダン体操
11月29日(土)
13:30-15:30
定員：20組
(詳細はお問い合わせ下さい)

JAM
JOSHIBI ART MUSEUM

女子美アートミュージアム
http://www.joshibi.ac.jp
228-8538 神奈川県相模原市麻溝台1900
女子美術大学10号館
TEL 042-778-6801 FAX 042-778-6815
小田急相模大野駅から相模原中央交通バス(女子美術大学行き)特設下車(約20分)

遥かな道^{みち}程

2003(平成15)年11月12日(水)~12月15日(月)

会期中一部作品の展示替えを行います。前期:11月12日→12月1日 後期:12月2日→12月15日
岡田三郎助「あやめの衣」は後期に展示いたします。

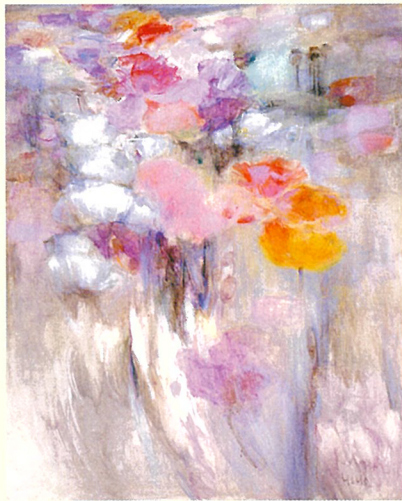
開館三周年記念展
岡田三郎助の頃
女子美展



ラファエル・コラン「エリーズ嬢の肖像」1885 富士カントリー株式会社

明治30年、岡田三郎助は日本最初の国費留学生として渡仏し、帰国後は日本の洋画画壇の形成に重要な役割を担い、最初の文化勲章を受章しました。岡田三郎助の作品は、《あやめの衣》に代表されるように緻密で品格溢れる女性美が多く、画面から香り立つ美は一種「ジャポニズム」と呼べるのではないのでしょうか。また、当時、衆知のことであった岡田三郎助の「もの」への拘りは、今、現代から眺めると、強烈な「ダンディズム」と言えましょう。こうした岡田三郎助が、女性が絵筆をとることが珍しがられた時代、絵画の世界で女性を擁護します。女子美での指導は大正5年から亡くなる昭和14年まで続きました。現代では、女性の作家にとって、作品発表は当たり前で敢えて「女性」と拘ること自体が不自然ですが、ここまでの道のりは長かったといえます。

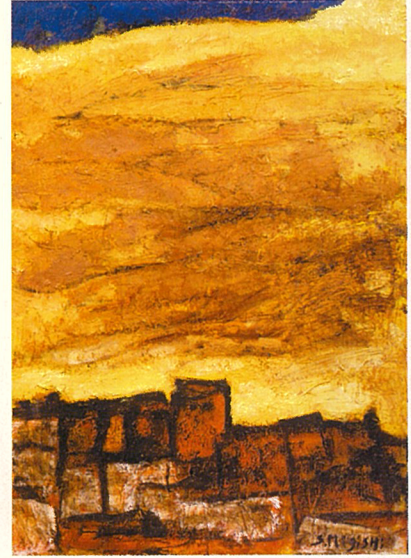
本展では、フランスでの岡田三郎助の師ラファエル・コランの作品、岡田三郎助の作品、教えを受けた女生徒達の作品を共に展覧し、岡田三郎助を指導者に迎えた女子美という舞台上、女性が美術表現に踏み出した頃の教えの道を振り返ります。また、教え子で戦後女子美で指導した森田元子、自由学園で指導した深沢紅子は、本年、生誕百年を迎え、全国から、代表作品が集まりました。その他、岡田三郎助が好んで収集した古代裂から「描かれた」小袖、郵政省との関わりを示す「昭和大礼」の原画などを含めた90余点の展覧となります。



北 八代「けし畑」1982 女子美アートミュージアム



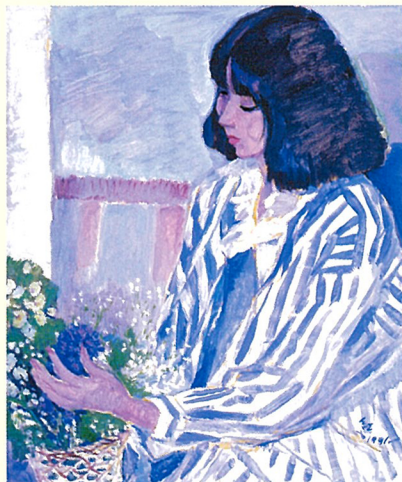
甲斐 仁代「赤い静物」1960 女子美アートミュージアム



三岸節子「ブルゴーニュの妻畑」1978 尾西市三岸節子記念美術館



森田 元子「静思」1946 株式会社紀伊國屋書店



深沢 紅子「鴉のブルース」1991 深沢紅子野の花美術館・軽井沢



橋本 花「温室と水蓮」1936 青森県

JAM
JOSHIBI ART MUSEUM

女子美アートミュージアム
http://www.joshi.ac.jp
228-8538 神奈川県相模原市麻溝台1900
女子美術大学 10号館
TEL 042-778-6801 FAX 042-778-6815

女子美アートミュージアム(JAM)への御案内
小田急相模大野駅から神奈川中央交通バス
平日:午前9時45分まで
伊勢丹グリーンホール4番バス停
午前10時以降 駅北口3番バス停
日曜 祝日:終日 駅北口3番バス停
[女子美術大学行き]終点下車(約20分)

